

Sintesi previsionale per il mercato delle macchine da costruzioni



Intervento di Stefano Fantacone

VERONA – 14 Ottobre 2020

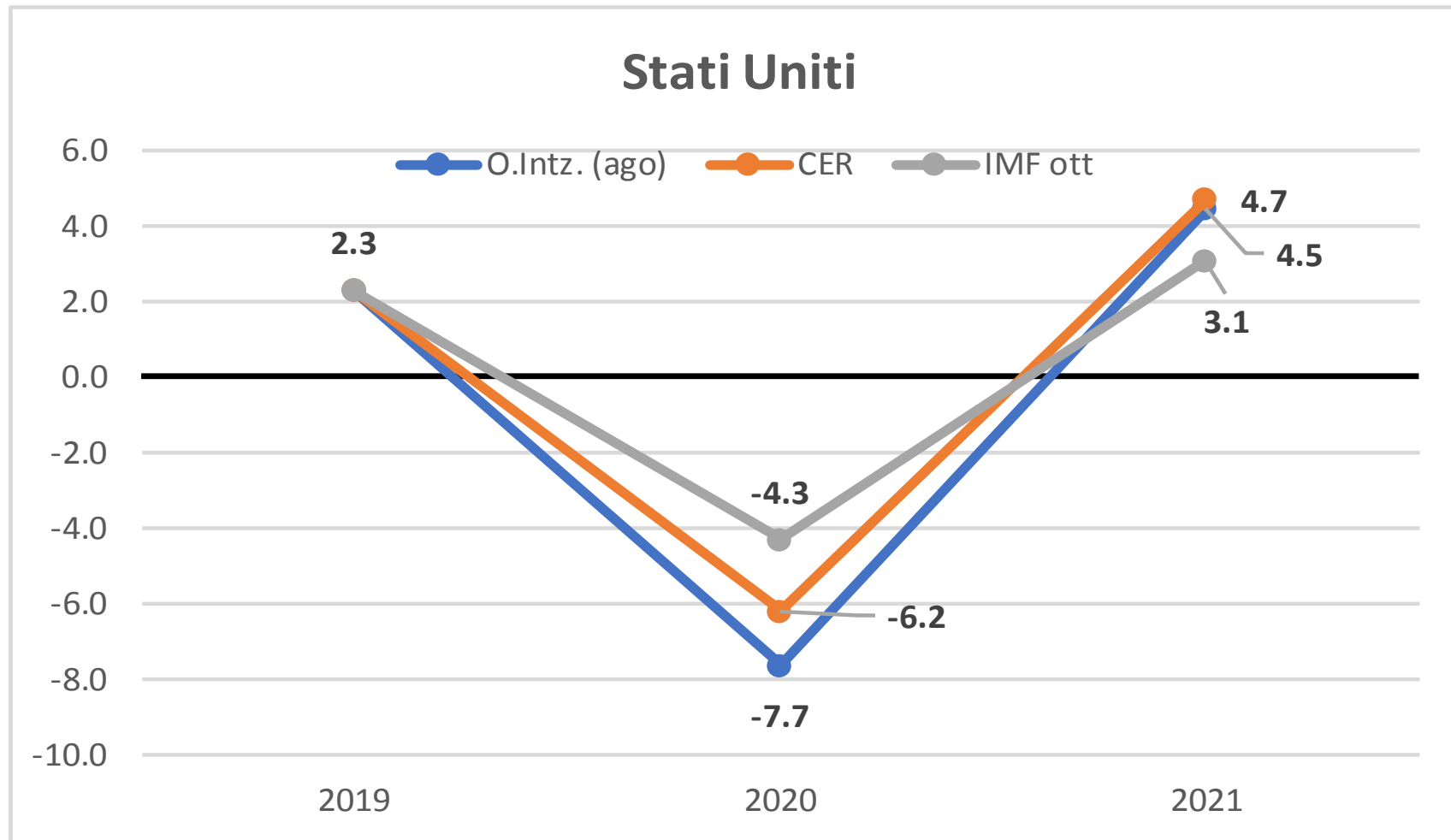
ITEMS

- Il contesto macroeconomico
- Il mercato mondiale delle macchine per costruzioni
- Il mercato italiano

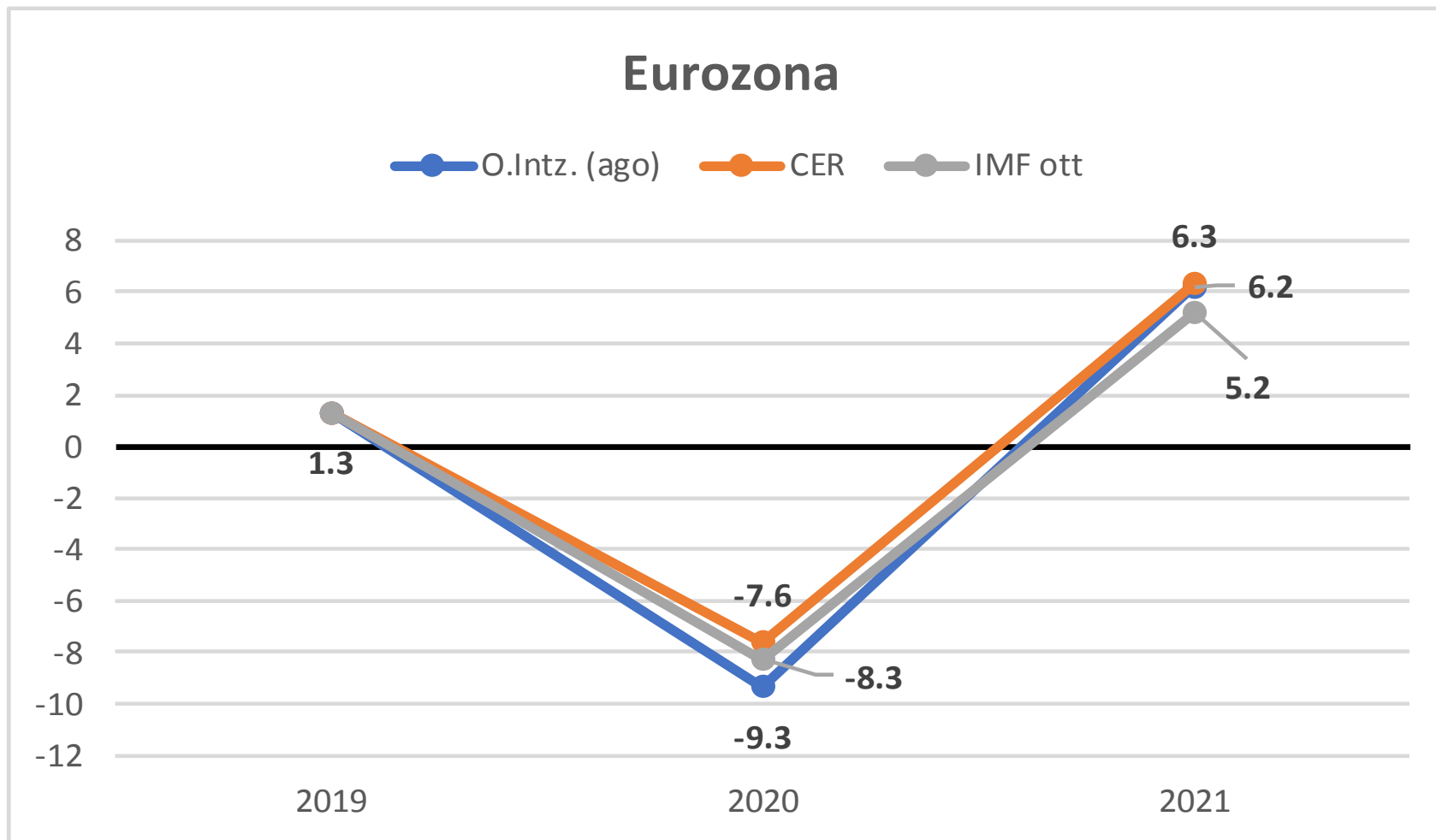
IL CONTESTO MACRO

- La recessione pandemica: la più profonda di sempre, ma non la più grave
- Inversione del ciclo in Q2, rimbalzo in Q3
- Recupero molto più rapido che in passati episodi recessivi
- Forte sostegno delle politiche economiche
- Un unico grande fattore di incertezza: la recrudescenza del contagio (può influire su Q4)

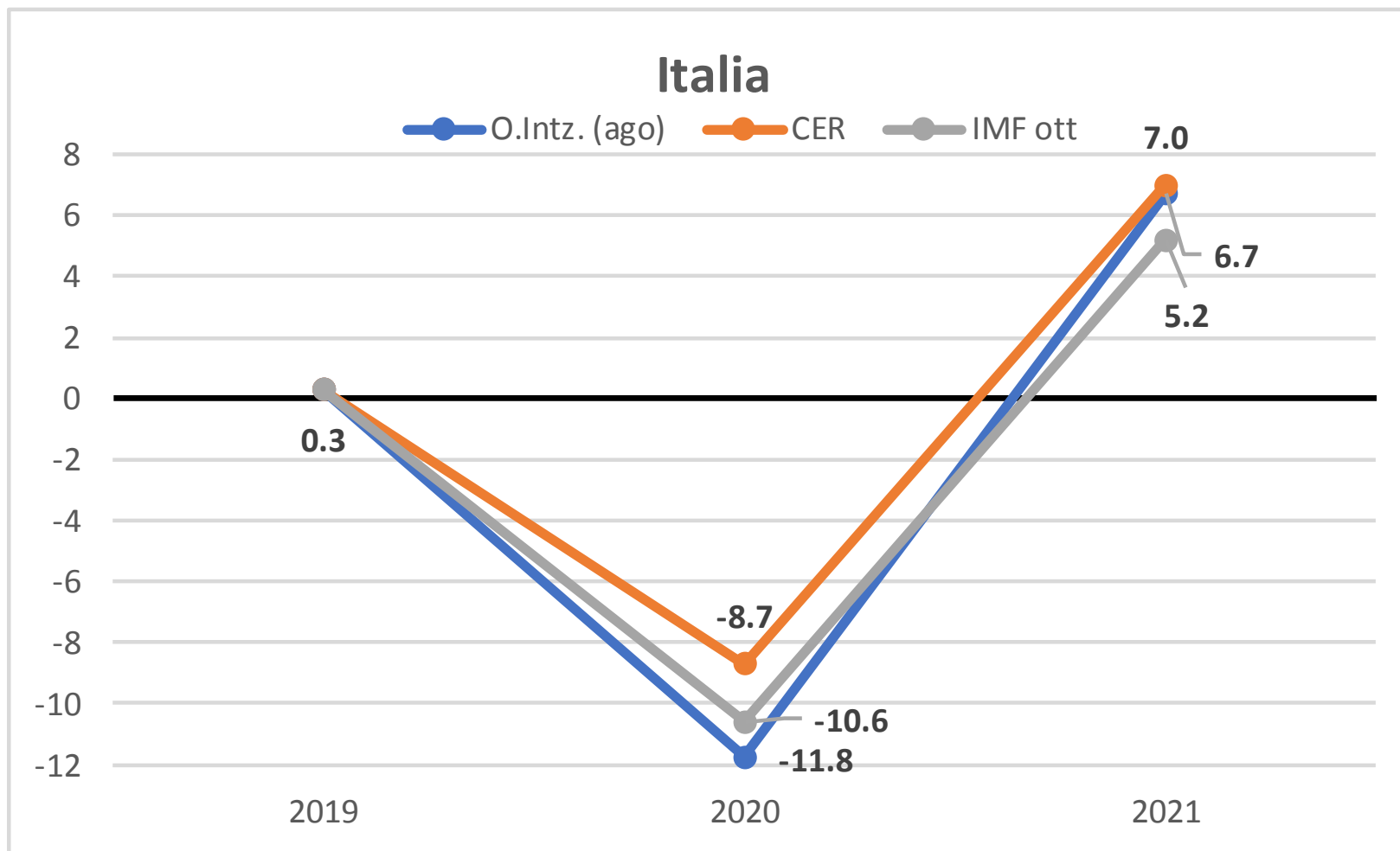
La previsione per gli Stati Uniti



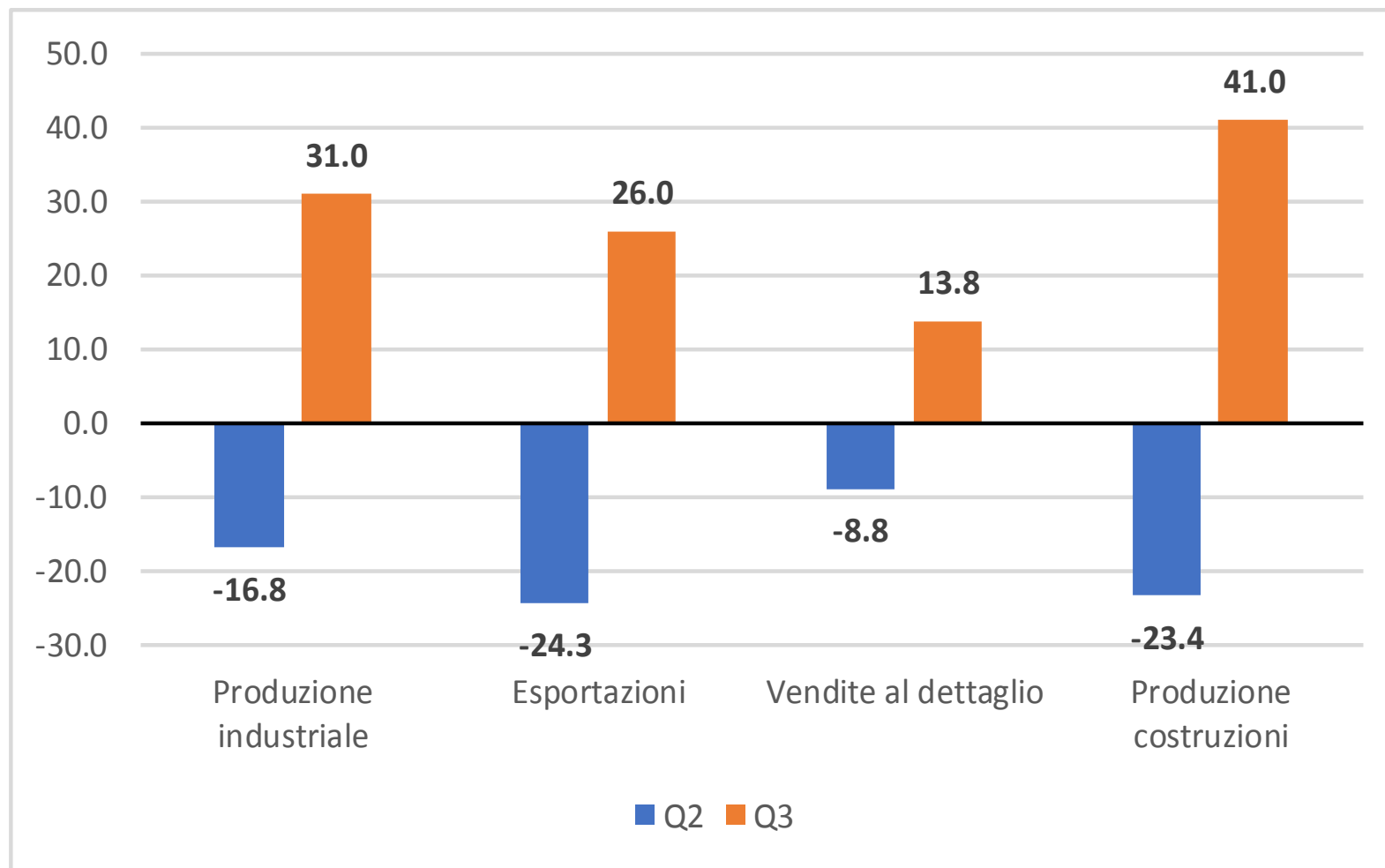
La previsione per l'Eurozona



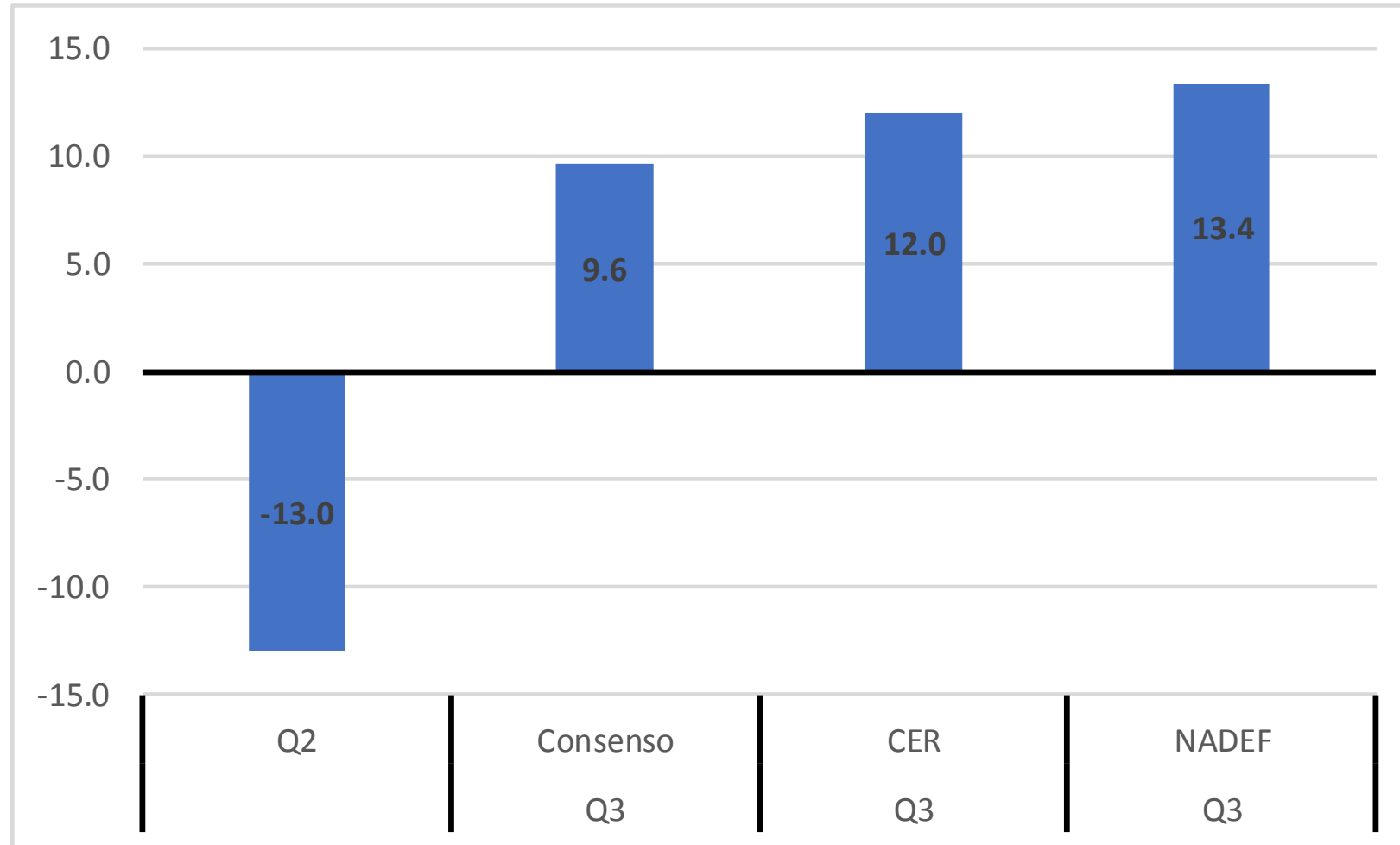
La previsione per l'Italia



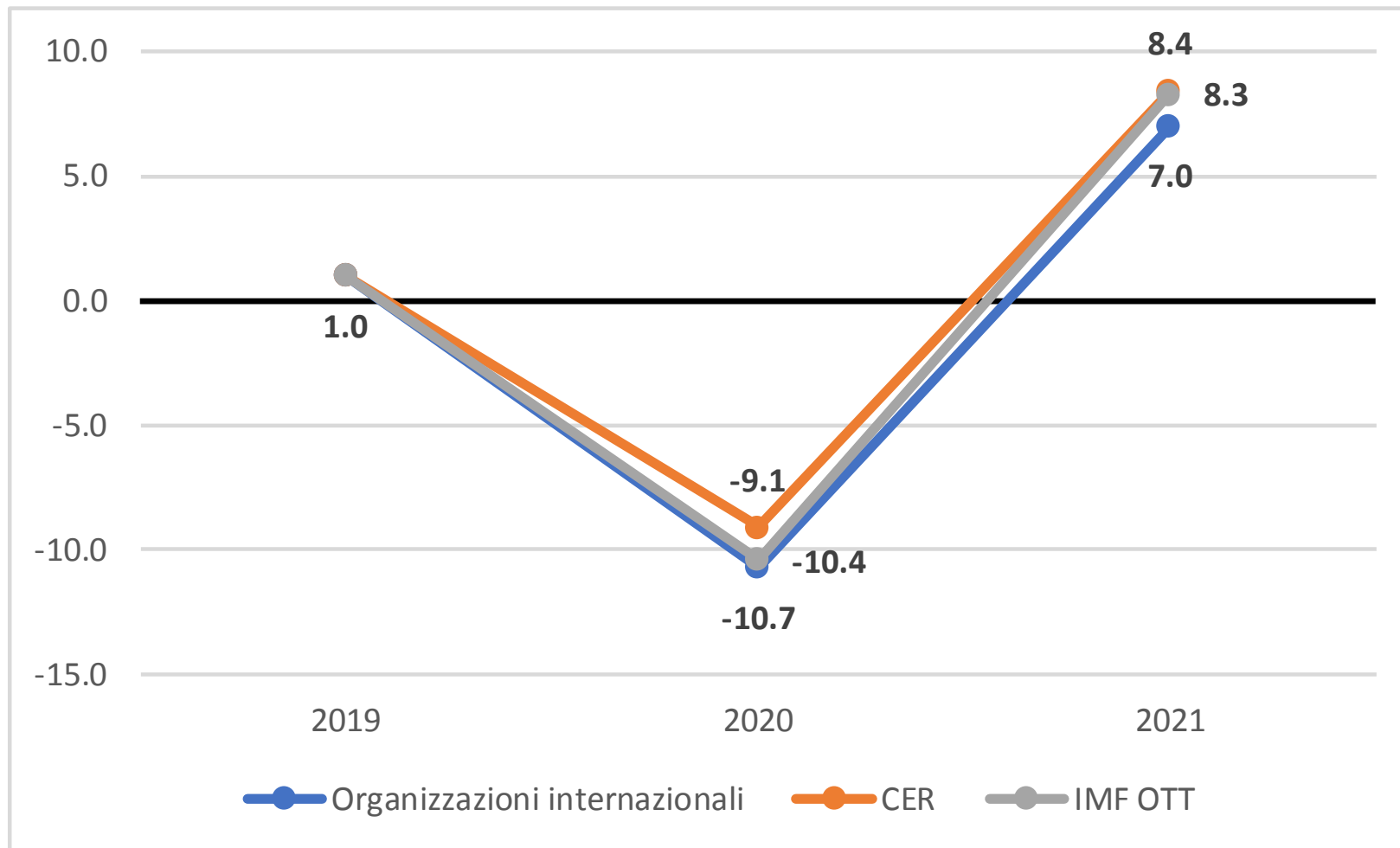
Il rimbalzo dell'economia italiana



Il rimbalzo dell'economia italiana



La previsione per il Commercio mondiale



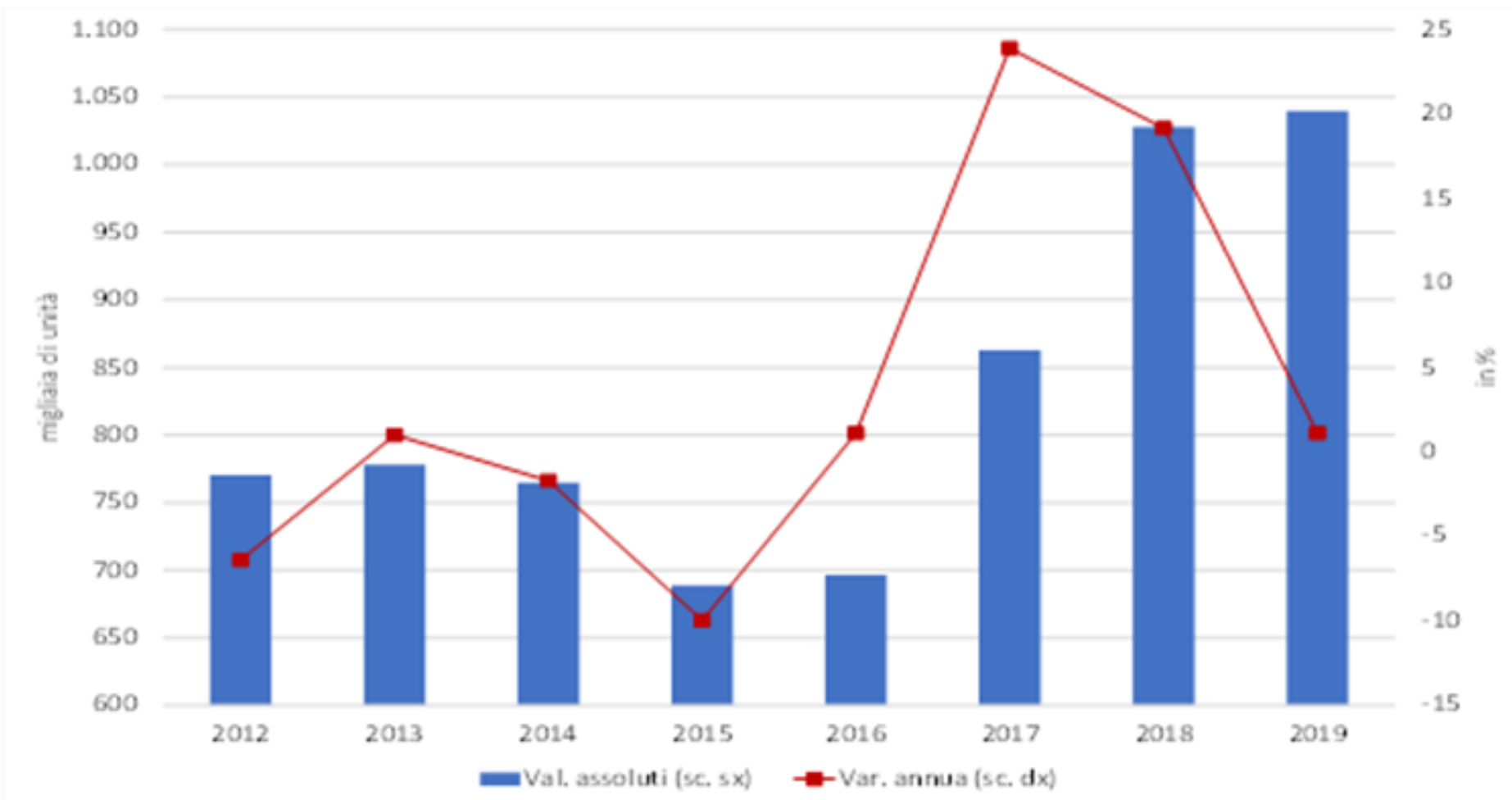
IN SINTESI

- È una recessione a «V»
- Non ci sono patologie che i mercati devono correggere con lunghi processi di aggiustamento
- Al contrario, è provocata dalla chiusura «amministrativa» dei mercati e si esaurisce con la riapertura degli stessi
- Beneficia di un ampio sostegno delle politiche economiche
- Determina però «distruzioni settoriali» (turismo internazionale, attività ricreative, fiere etc.)

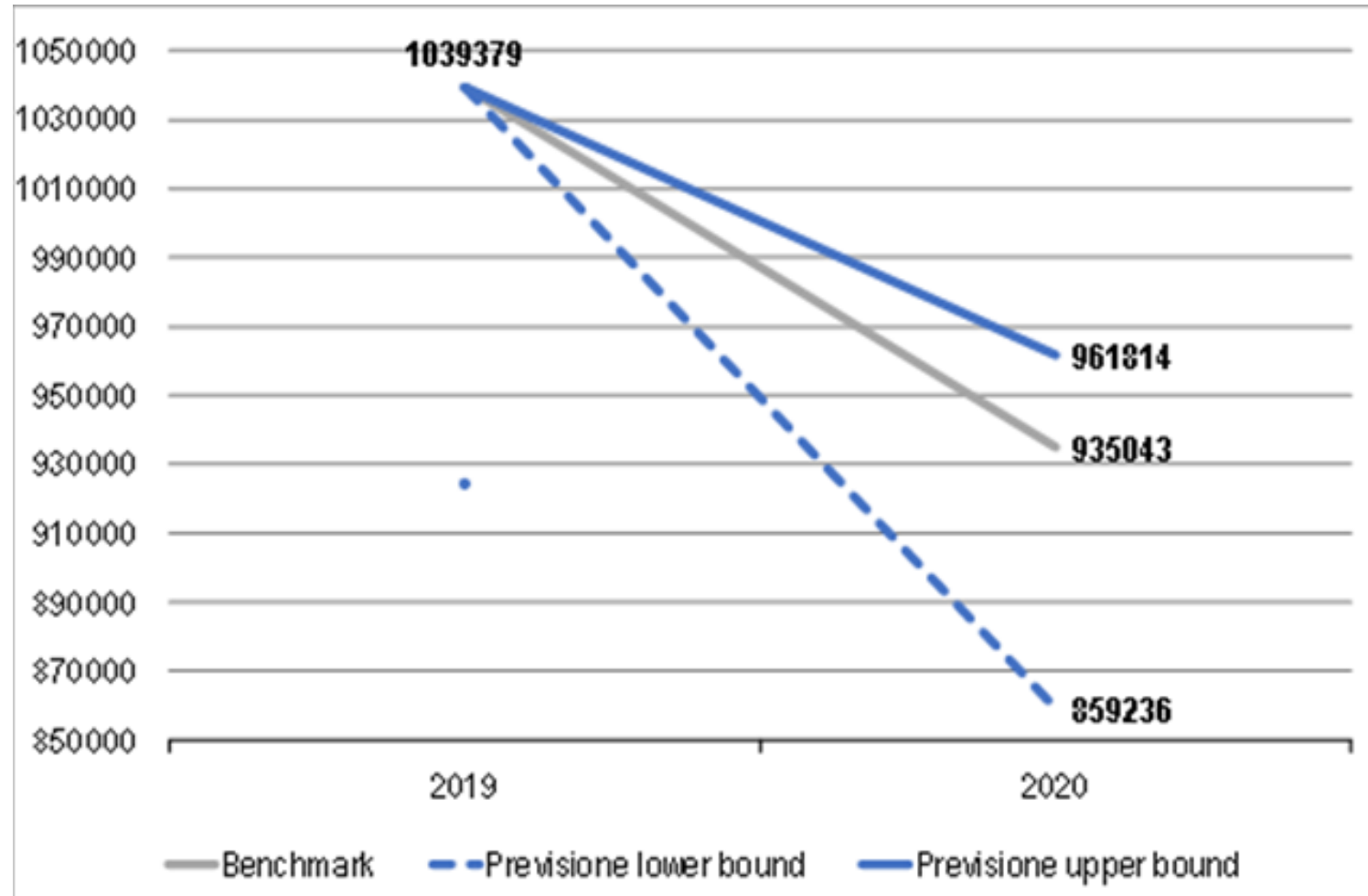
IL MERCATO MONDIALE DELLE MC

- Nel 2019 è proseguita l'espansione del mercato, ma con ritmi più contenuti che negli anni precedenti
- Flessione importante nei primi mesi del 2020
- Il CER prevede una riduzione delle vendite 2020 compresa fra il -17,3% e il -7,5%

Vendita di MC nel mondo (elaborazioni CER su dati Unacea)



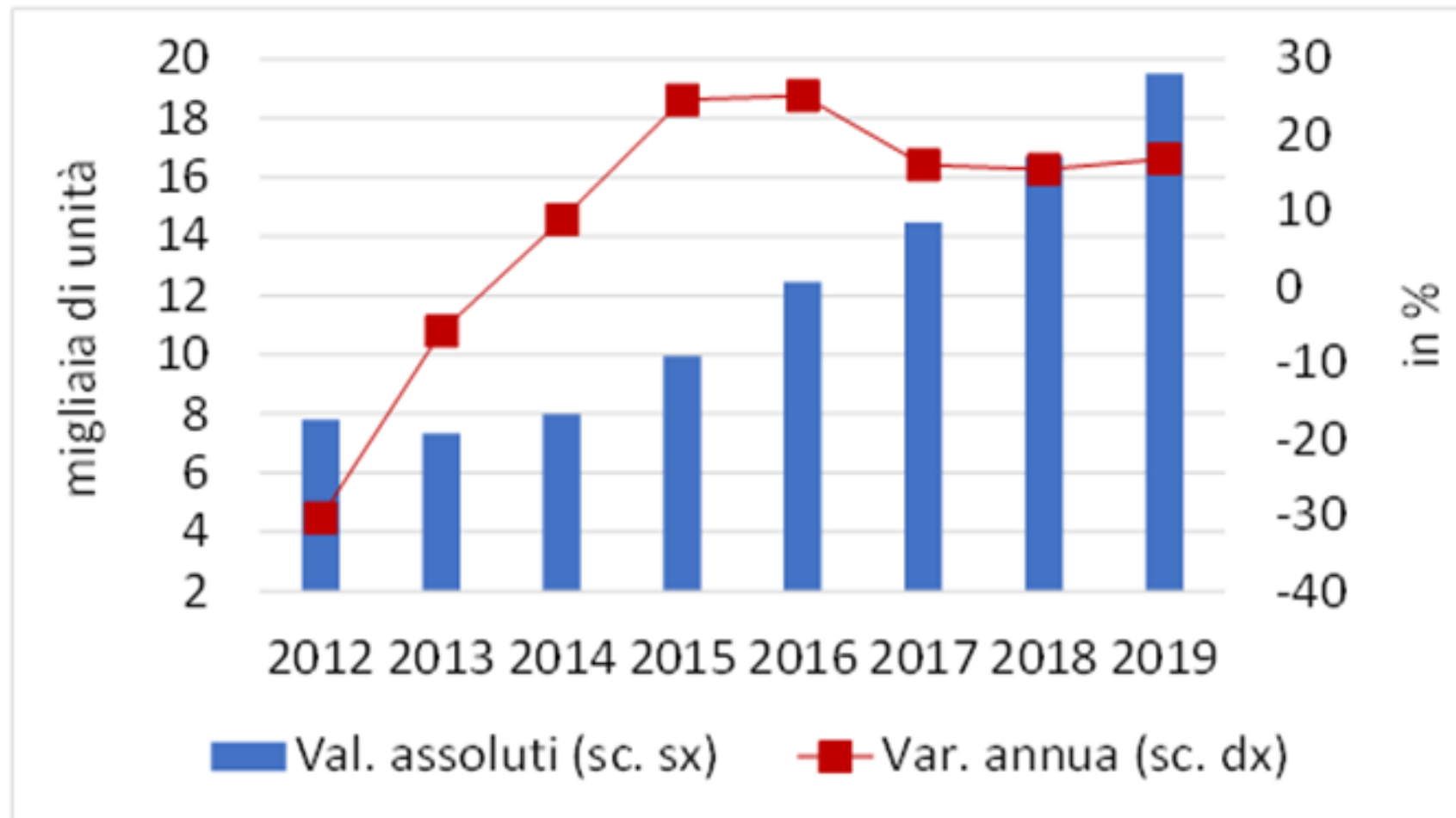
La previsione per le vendite mondiali di MC nel 2020 (modello econometrico CER su dati Unaceca)



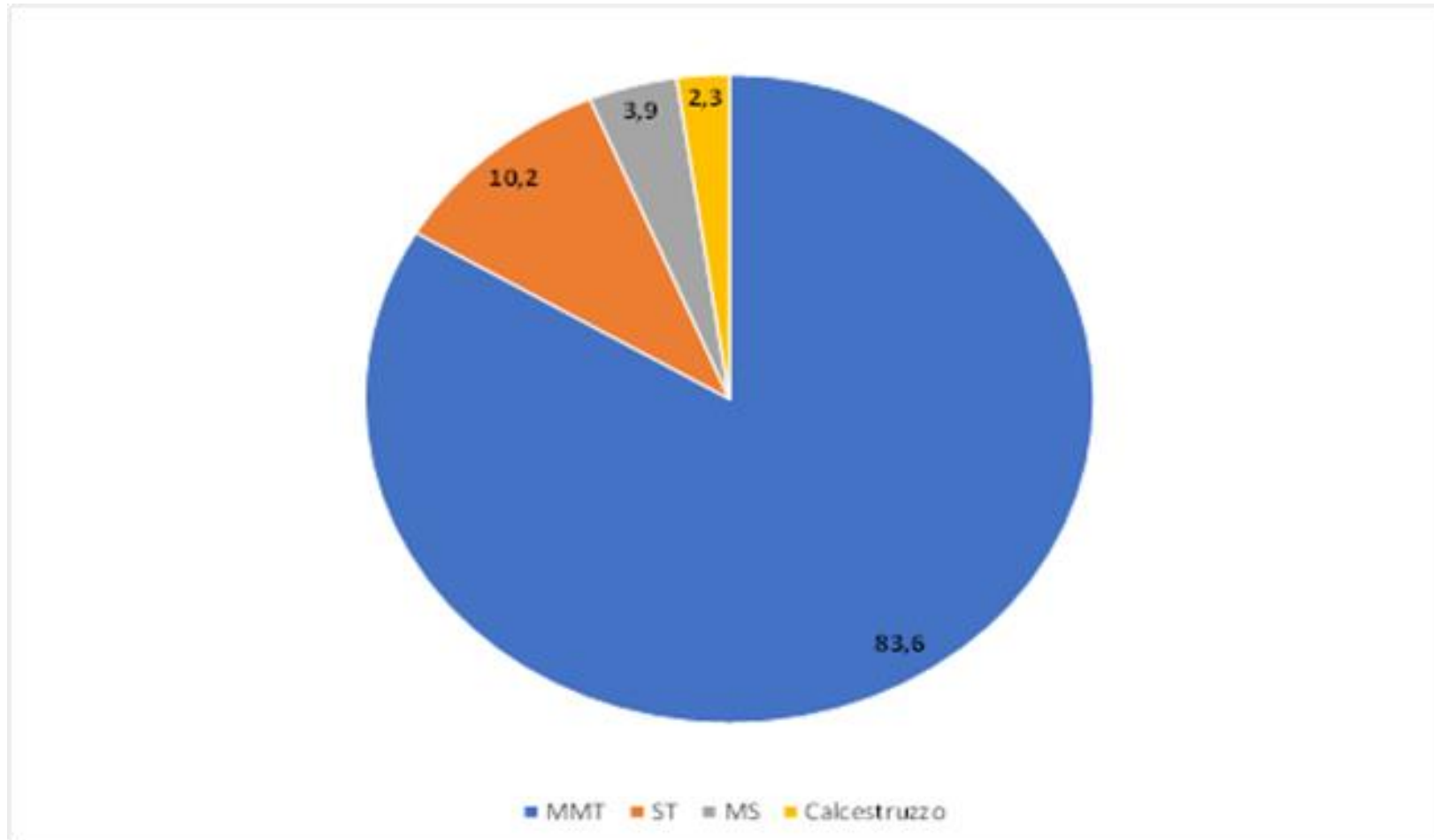
IL MERCATO ITALIANO DELLE MC

- Anche il 2019 è stato un anno di crescita robusta
- L'espansione si è protratta con ritmi in accelerazione a partire dal minimo del 2013
- Il ciclo di crescita si è interrotto nel 2020, con una flessione delle vendite in un intervallo compreso fra il -27 e il -8,6%
- Il ciclo espansivo non sembra però esaurito e potrà beneficiare dei futuri programmi di investimenti pubblici

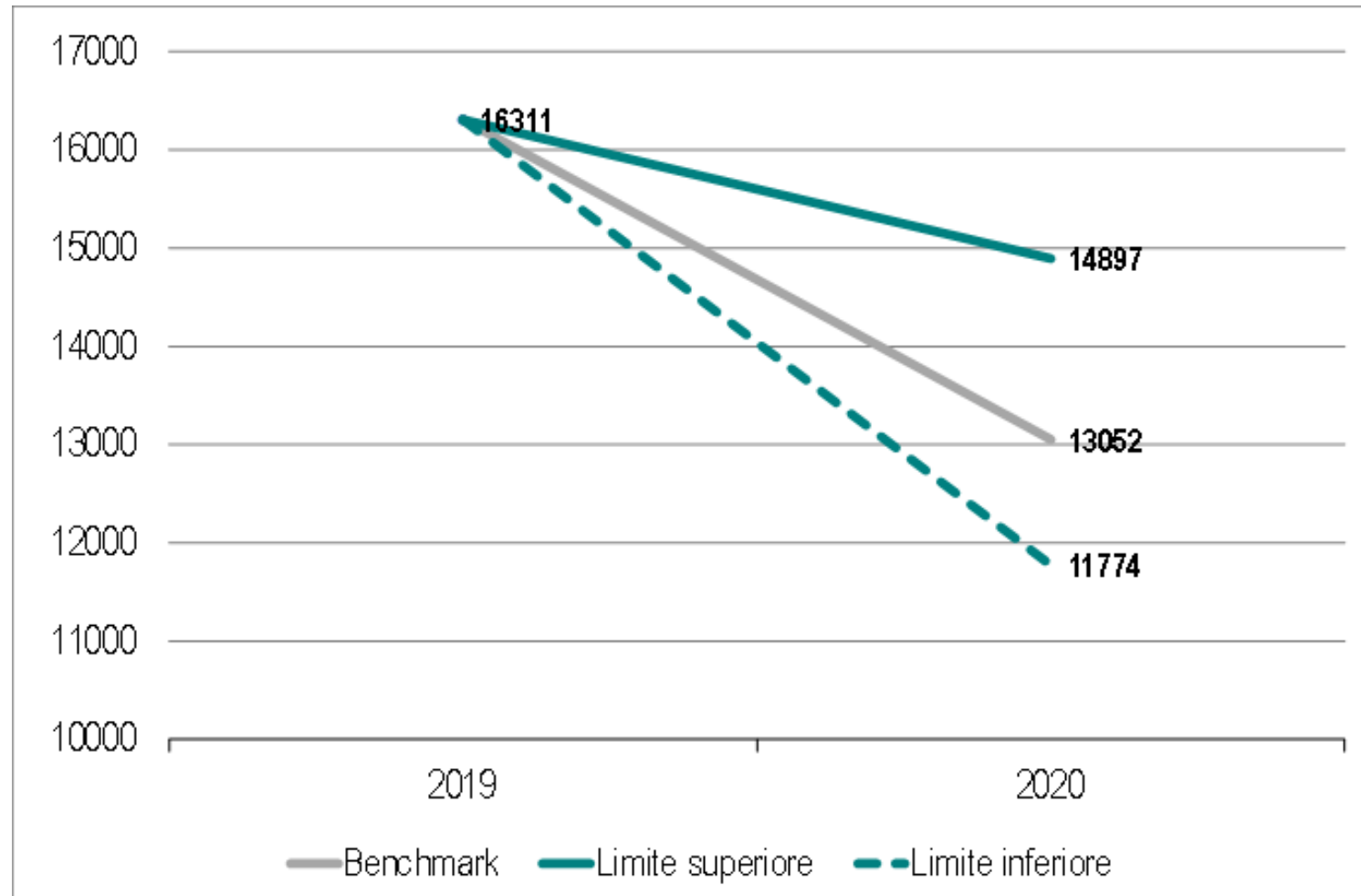
Vendita di MC in Italia (elaborazioni CER su dati Unacea)



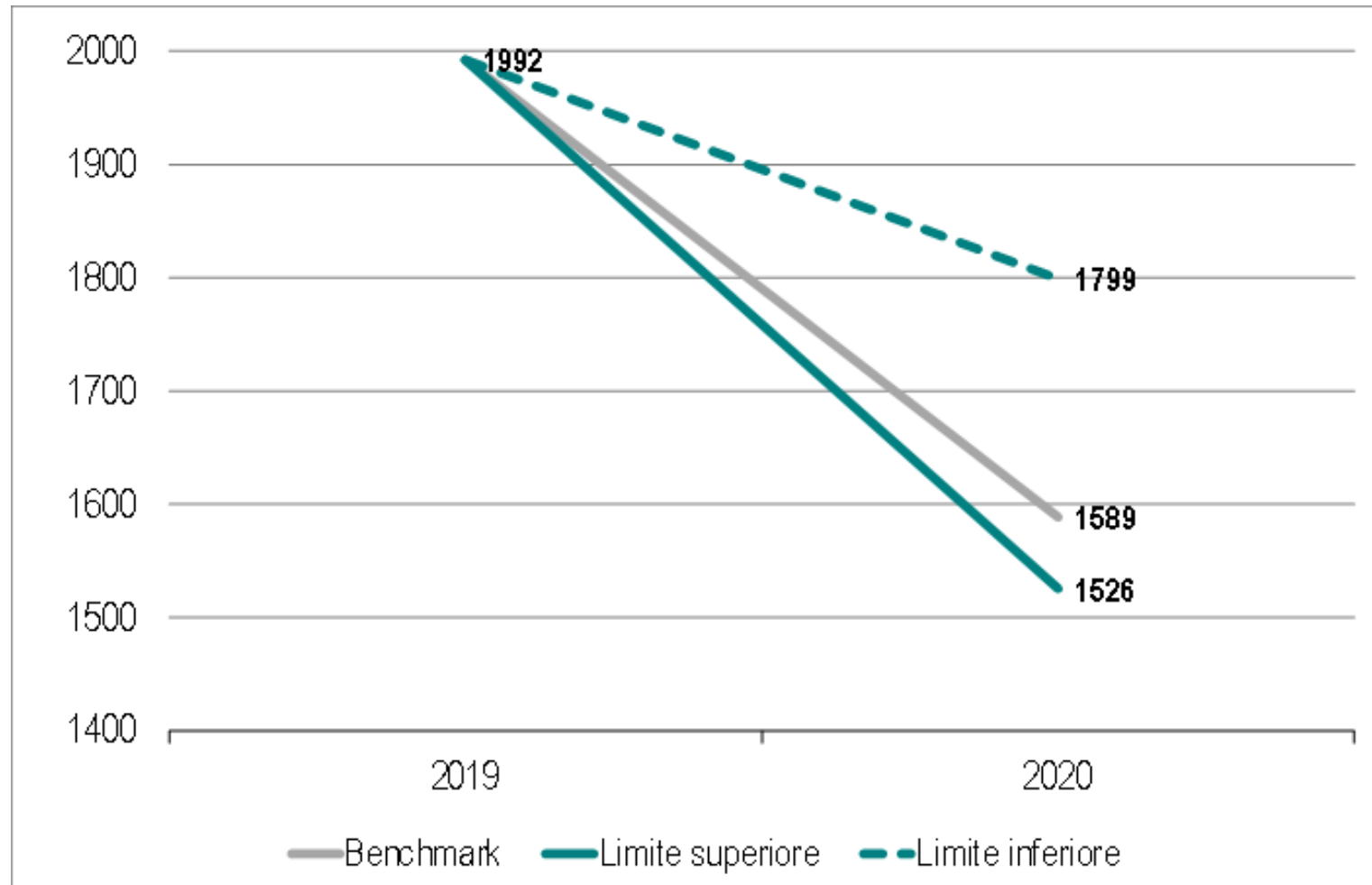
Composizione del mercato italiano di MC (elaborazioni CER su dati Unacea)



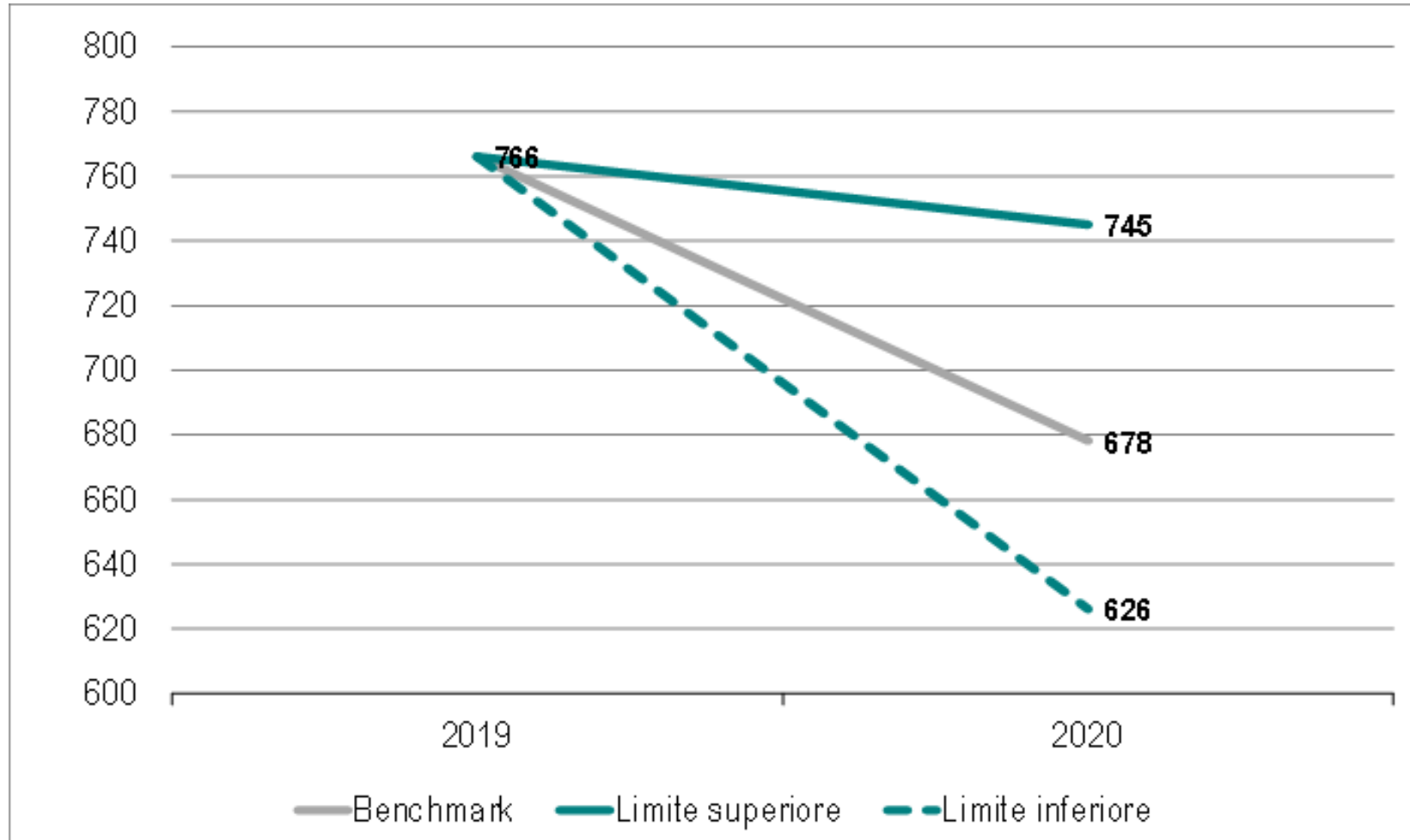
La previsione per le vendite italiane di MMT nel 2020 (modello econometrico CER su dati Unacea)



La previsione per le vendite italiane di ST nel 2020 (modello econometrico CER su dati Unaceca)



La previsione per le vendite italiane di MS nel 2020 (modello econometrico CER su dati Unaceca)



La previsione per le vendite italiane di MCZ nel 2020 (modello econometrico CER su dati Unaceca)

