

La cronologia del ciclo economico italiano

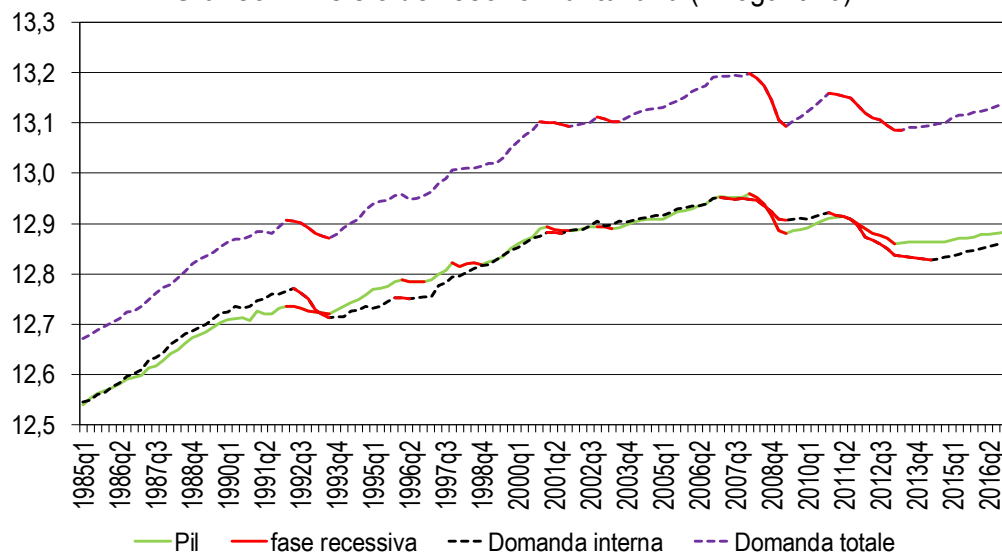
In base agli ultimi dati trimestrali diffusi dall'Istat, la datazione del ciclo economico da noi elaborata registra una lieve modifica. L'avvio della corrente fase espansiva viene infatti anticipata al 2013:II, pur rimanendo la più lenta fra quelle da noi identificate.

Rispetto alle nostre precedenti elaborazioni¹, la datazione del ciclo del Pil registra una modifica determinata dalle consuete revisioni apportate alle serie storiche. Il punto di minimo ("gola") della precedente recessione trova ora collocazione 2013:I e di conseguenza il 2013:II diventa il primo trimestre della corrente fase espansiva.

La durata della recessione viene ridotta a sette trimestri, a sostanziale parità di perdita cumulata, il che significa che è aumentata la pendenza della curva di flessione (-0,8 rispetto al -0,7 della stima precedente). Nel confronto storico la passata recessione resta la più lunga per durata e la seconda per profondità e velocità di caduta, superata solo dalla contrazione conseguita alla crisi finanziaria internazionale (grafico 1 e tavola 1).

La fase espansiva in corso si protrae invece da 15 trimestri, durante i quali la perdita cumulata è stata del 2,3 per cento, ancora meno delle metà di quanto perduto nella recessione (-5,4 per cento). La velocità del recupero è la più lenta registrata all'interno del campione (grafico 2).

¹ Vedi Rapporto CER Aggiornamenti "Una cronologia del ciclo economico", 5 luglio 2016 e Rapporto CER 2/2016, capitolo 4 "Il ciclo economico in Italia".

Grafico 1. Il ciclo dell'economia italiana (in logaritmo)

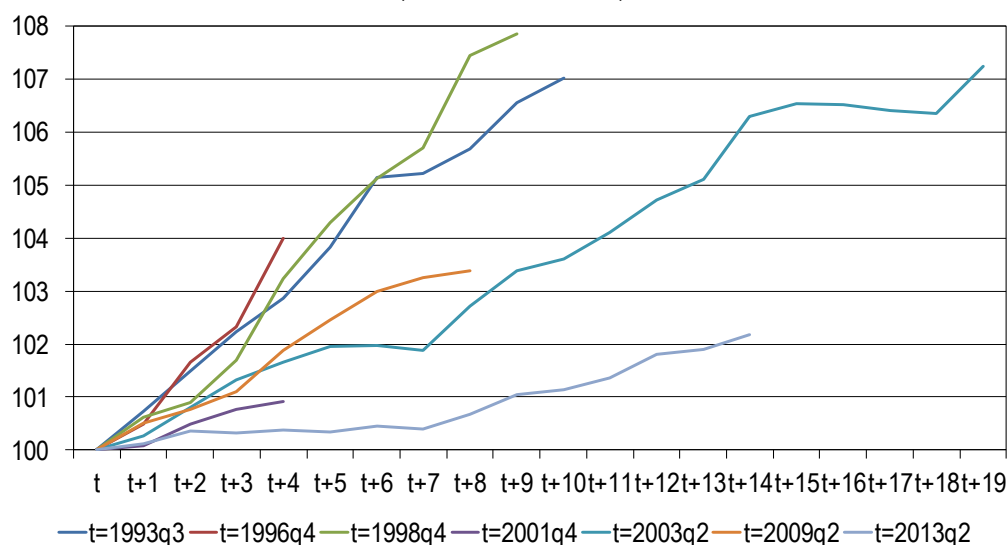
Fonte: elaborazioni CER su dati Istat.

Tavola 1. Cronologia e caratteristiche del ciclo del Pil

		Durata		Ampiezza		Steepness	
		ott-16	mar-17	ott-16	mar-17	ott-16	mar-17
Picco	1992q1		29	19,5		0,7	
Gola	1993q3		6	-1,5		-0,3	
Picco	1996q1		10	6,8		0,7	
Gola	1996q4		3	-0,4		-0,1	
Picco	1997q4		4	3,9		1,0	
Gola	1998q4		4	-0,5		-0,1	
Picco	2001q1		9	7,6		0,8	
Gola	2001q4		3	-0,8		-0,3	
Picco	2002q4		4	0,9		0,2	
Gola	2003q2		2	-0,5		-0,2	
Picco	2008q1		19	7,0		0,4	
Gola	2009q2		5	-7,9		-1,6	
Picco	2011q2		8	3,3		0,4	
Gola	2013q2	2013q1	8	7	-5,4	-5,4	-0,7
	2016q4		15	2,3		0,2	-0,8

Fonte: elaborazioni CER su dati Istat.

Grafico 2. Crescita cumulata del Pil nelle fasi di espansione
(numero indice, t=100)



Fonte: elaborazioni CER su dati Istat.

La ripresa della domanda interna² ha preso avvio in ritardo rispetto a quella del Pil e l'espansione è ora in corso da 10 trimestri, con un recupero cumulato del 3,3 per cento. La domanda interna sta cioè crescendo più rapidamente del Pil, ma a fronte di una perdita cumulata durante la recessione molto superiore (oltre il 9 per cento) (tavola 2).

Tavola 2. Cronologia e caratteristiche del ciclo della domanda interna

		Durata	Ampiezza	Steepness
Picco	1992q2	30	22,8	0,8
Gola	1993q3	5	-6,0	-1,2
Picco	1995q4	10	4,1	0,4
Gola	1996q2	2	-0,2	-0,1
Picco	2001q1	19	13,0	0,7
Gola	2001q3	2	-0,2	-0,1
Picco	2007q1	22	7,2	0,3
Gola	2009q2	9	-4,4	-0,5
Picco	2010q4	5	1,2	0,2
Gola	2014q2	14	-9,3	-0,7
	2016q4	10	3,3	0,3

Fonte: elaborazioni CER su dati Istat.

² Domanda interna al netto delle scorte.

Infine, la domanda totale³, che è sincronizzata con il ciclo del Pil, mostra una dinamica di recupero più vivace. In 14 trimestri la crescita cumulata è stata del 5,3 per cento e di tre punti superiore a quella del Pil. Tuttavia la velocità della ripresa risulta ancora la più debole insieme a quella del periodo 2001:IV-2002:IV.

Tavola 3. Cronologia e caratteristiche del ciclo della domanda totale

		Durata	Ampiezza	Steepness
Picco	1992q1	29	23,6	0,8
Gola	1993q3	6	-3,5	-0,6
Picco	2000q4	29	23,2	0,8
Gola	2001q4	4	-0,9	-0,2
Picco	2002q4	4	1,8	0,4
Gola	2003q3	3	-0,9	-0,3
Picco	2008q1	18	9,6	0,5
Gola	2009q2	5	-10,5	-2,1
Picco	2010q4	6	6,5	1,1
Gola	2013q2	10	-7,3	-0,7
	2016q4	14	5,3	0,4

Fonte: elaborazioni CER su dati Istat.

Questa pubblicazione è stata curata da Petya Garalova Stieg, p.garalova@centroeuroparicerche.it

³ La domanda totale è definita come la somma del Pil e delle importazioni.