

## Indicatore Coincidente CoinCer

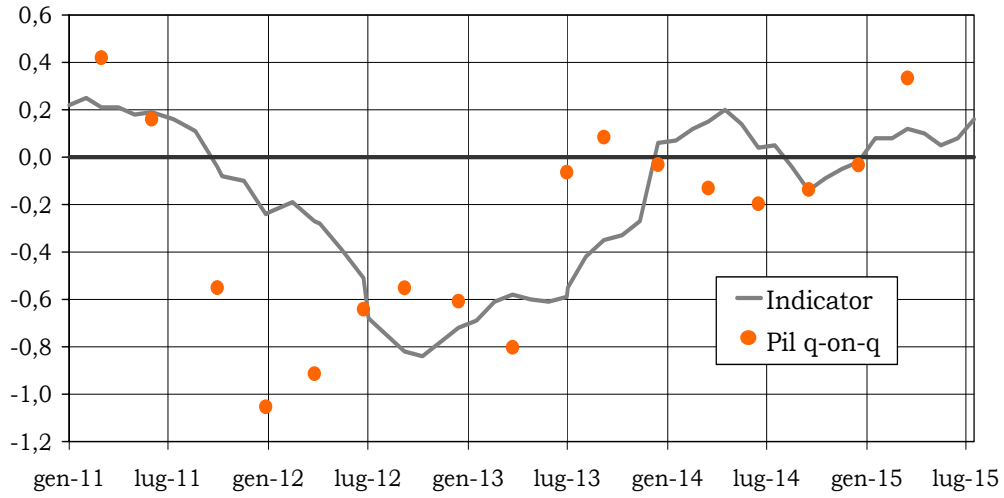
A luglio l'indicatore CoinCer<sup>(\*)</sup> risale a 0,16, collocandosi ai massimi degli ultimi dodici mesi.

### Indicatore CoinCer (valori mensili)

Agosto 2014	-0,04
Settembre 2014	-0,14
Ottobre 2014	-0,09
Novembre 2014	-0,05
Dicembre 2014	-0,02
Gennaio 2015	0,08
Febbraio 2015	0,08
Marzo 2015	0,12
Aprile 2015	0,10
Maggio 2015	0,06
Giugno 2015	0,08
Luglio 2015	0,16

(\*) Le serie storiche dei conti economici trimestrali, utilizzate per la costruzione dell'indicatore, sono state aggiornate in base alla classificazione delle attività economiche ATECO 2007.

**Grafico 1 - Indicatore CoinCer e tasso di crescita trimestrale del Pil italiano**



**Grafico 2 - Determinanti per la stima dell'indicatore CoinCer per il mese di luglio 2015**

