

## Indicatore Coincidente CoinCer

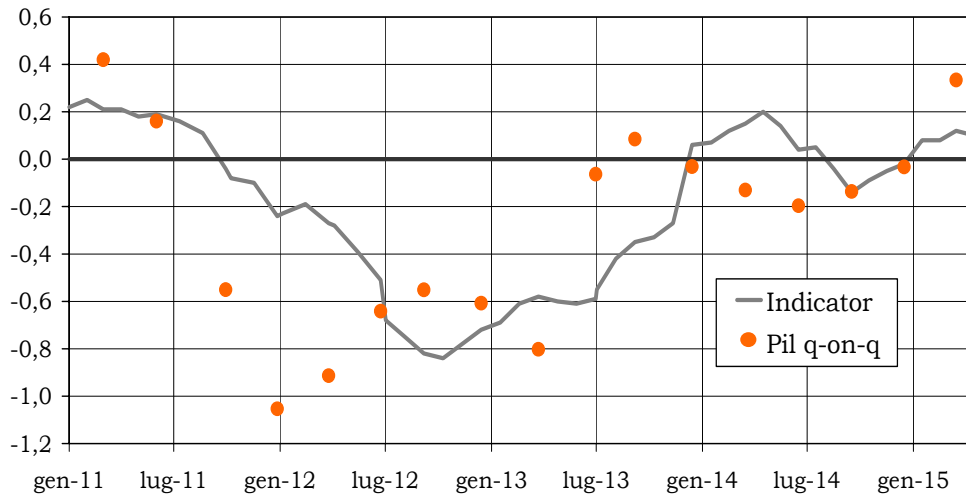
Nel mese di aprile l'indicatore CoinCer (\*) si stabilizza sui livelli raggiunti a marzo, confermando la tendenza espansiva dell'economia italiana.

### Indicatore CoinCer (valori mensili)

Maggio 2014	0,14
Giugno 2014	0,04
Luglio 2014	0,05
Agosto 2014	-0,04
Settembre 2014	-0,14
Ottobre 2014	-0,09
Novembre 2014	-0,05
Dicembre 2014	-0,02
Gennaio 2015	0,08
Febbraio 2015	0,08
Marzo 2015	0,12
Aprile 2015	0,10

(\*) Le serie storiche dei conti economici trimestrali, utilizzate per la costruzione dell'indicatore, sono state aggiornate in base alla classificazione delle attività economiche ATECO 2007.

**Grafico 1 - Indicatore CoinCer e tasso di crescita trimestrale del Pil italiano**



**Grafico 2 - Determinanti per la stima dell'indicatore CoinCer per il mese di aprile 2015**

