

## Indicatore Coincidente CoinCer

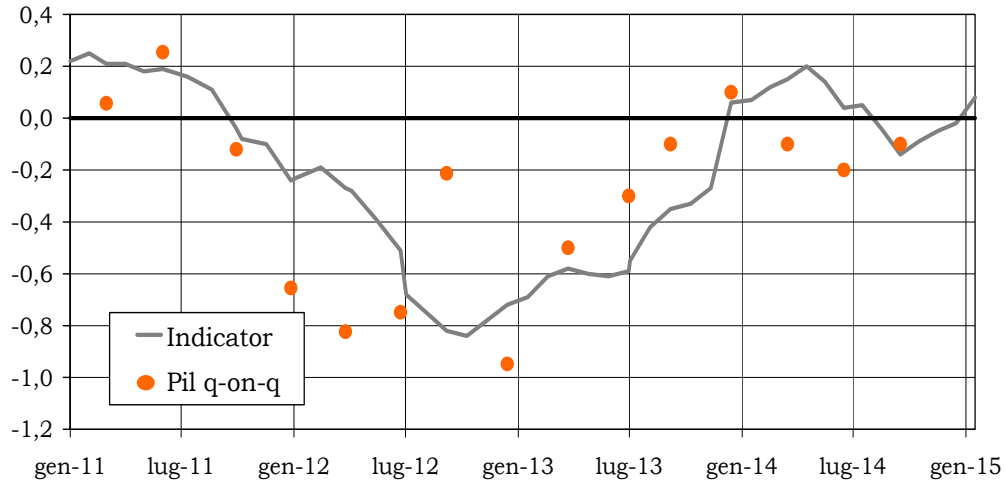
Nel mese di gennaio l'indicatore CoinCer (\*) torna in terreno positivo (0,08), confermando la tendenza ascendente ristabilitasi a partire da ottobre 2014 (-0,09).

### Indicatore CoinCer (valori mensili)

Febbraio 2014	0,12
Marzo 2014	0,15
Aprile 2014	0,20
Maggio 2014	0,14
Giugno 2014	0,04
Luglio 2014	0,05
Agosto 2014	-0,04
Settembre 2014	-0,14
Ottobre 2014	-0,09
Novembre 2014	-0,05
Dicembre 2014	-0,02
Gennaio 2015	0,08

(\*) Le serie storiche dei conti economici trimestrali, utilizzate per la costruzione dell'indicatore, sono state aggiornate in base alla classificazione delle attività economiche ATECO 2007.

**Grafico 1 - Indicatore CoinCer e tasso di crescita trimestrale del Pil italiano**



**Grafico 2 - Determinanti per la stima dell'indicatore CoinCer per il mese di gennaio 2015**

