

Indicatore Coincidente CoinCer

Continua la lenta risalita dell'indicatore CoinCer (*). Il valore misurato a dicembre è pari a -0,02 rispetto al -0,05 di novembre. Torna dunque ad avvicinarsi il superamento della soglia nulla, che separa la zona della recessione da quella dell'espansione.

Indicatore CoinCer (valori mensili)

Gennaio 2014	0,07
Febbraio 2014	0,12
Marzo 2014	0,15
Aprile 2014	0,20
Maggio 2014	0,14
Giugno 2014	0,04
Luglio 2014	0,05
Agosto 2014	-0,04
Settembre 2014	-0,14
Ottobre 2014	-0,09
Novembre 2014	-0,05
Dicembre 2014	-0,02

(*) Le serie storiche dei conti economici trimestrali, utilizzate per la costruzione dell'indicatore, sono state aggiornate in base alla classificazione delle attività economiche ATECO 2007.

Grafico 1 - Indicatore CoinCer e tasso di crescita trimestrale del Pil italiano

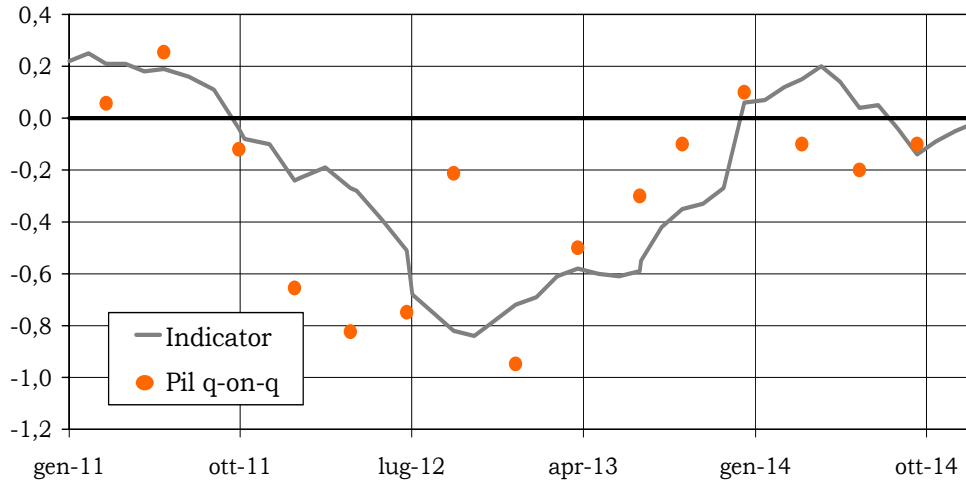


Grafico 2 - Determinanti per la stima dell'indicatore CoinCer per il mese di dicembre 2014

