

Indicatore Coincidente CoinCer

A novembre l'indicatore CoinCer (*) sale a -0.05, segnando il secondo rialzo consecutivo. L'indicatore resta in territorio recessivo, ma prospetta l'esaurimento dell'intensa fase di rallentamento congiunturale osservata fra aprile e settembre.

Indicatore CoinCer (valori mensili)

Dicembre 2013	0,06
Gennaio 2014	0,07
Febbraio 2014	0,12
Marzo 2014	0,15
Aprile 2014	0,20
Maggio 2014	0,14
Giugno 2014	0,04
Luglio 2014	0,05
Agosto 2014	-0,04
Settembre 2014	-0,14
Ottobre 2014	-0,09
Novembre 2014	-0,05

(*) Le serie storiche dei conti economici trimestrali, utilizzate per la costruzione dell'indicatore, sono state aggiornate in base alla classificazione delle attività economiche ATECO 2007.

Grafico 1 - Indicatore CoinCer e tasso di crescita trimestrale del Pil italiano

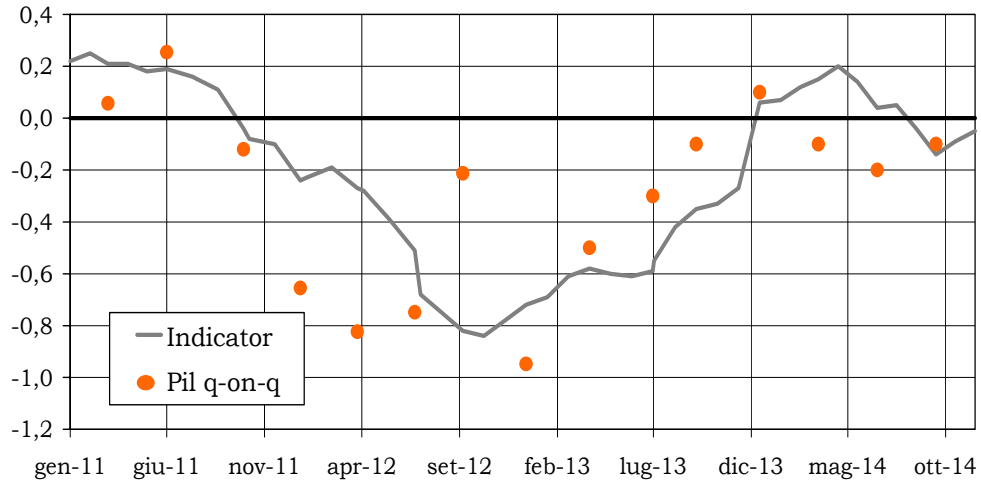


Grafico 2 - Determinanti per la stima dell'indicatore CoinCer per il mese di novembre 2014

