

RAPPORTO CER

Aggiornamenti

31 Maggio 2013

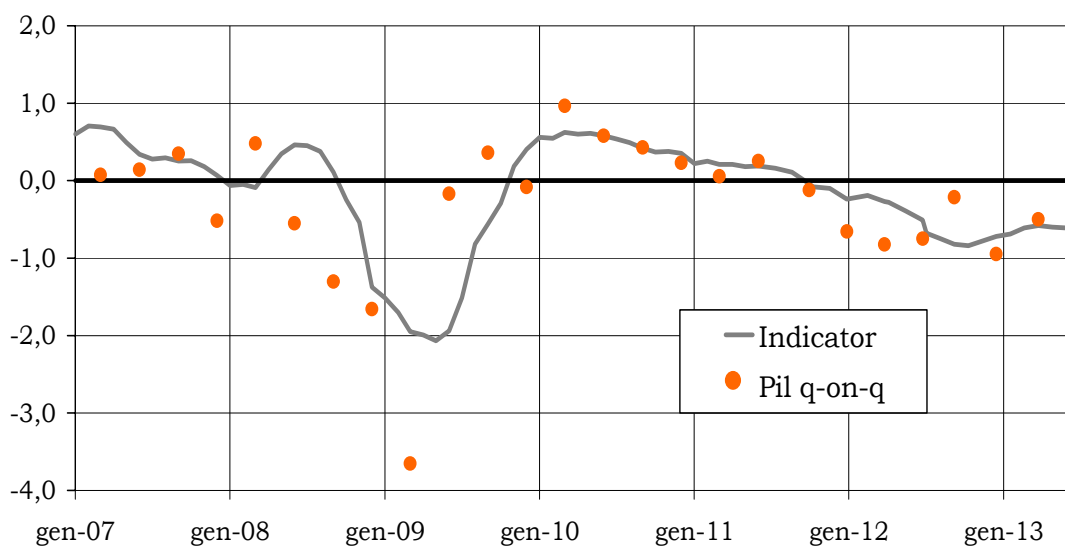
INDICATORE COINCIDENTE COINCER (*)

Nel mese di maggio l'indicatore CoinCer è rimasto invariato (-0,61) rispetto ad aprile 2013 (-0,60). Il risultato di maggio è la sintesi di un calo della produzione industriale e di un aumento nel clima di fiducia delle imprese e del commercio estero.

Dopo il recupero messo a segno nella parte finale del 2012, l'indicatore sembra ora attestato su una soglia di resistenza che segna il confine fra l'avvio di una fase espansiva e il ritorno a una tendenza flettente. Il rasserenamento del clima conseguente all'uscita dalla procedura per disavanzo eccessivo e le prossime scelte di politica economica potranno imprimere all'indicatore una spinta al rialzo, che confermerebbe le attese di rafforzamento dell'attività economica nella seconda parte dell'anno.

(*) Le serie storiche dei conti economici trimestrali, utilizzate per la costruzione dell'indicatore, sono state aggiornate in base alla classificazione delle attività economiche ATECO 2007.

Grafico 1 - Indicatore CoinCer e tasso di crescita trimestrale del Pil italiano



**Indicatore CoinCer
(valori mensili)**

Gennaio 2012	-0,23
Febbraio 2012	-0,19
Marzo 2012	-0,27
Aprile 2012	-0,28
Maggio 2012	-0,39
Giugno 2012	-0,51
Luglio 2012	-0,68
Agosto 2012	-0,75
Settembre 2012	-0,82
Ottobre 2012	-0,84
Novembre 2012	-0,78
Dicembre 2012	-0,72
Gennaio 2013	-0,69
Febbraio 2013	-0,61
Marzo 2013	-0,58
Aprile 2013	-0,60
Maggio 2013	-0,61

Grafico 2 - Determinanti per la stima dell'indicatore CoinCer per il mese di maggio 2013

