

RAPPORTO CER

Aggiornamenti

5 Agosto 2013

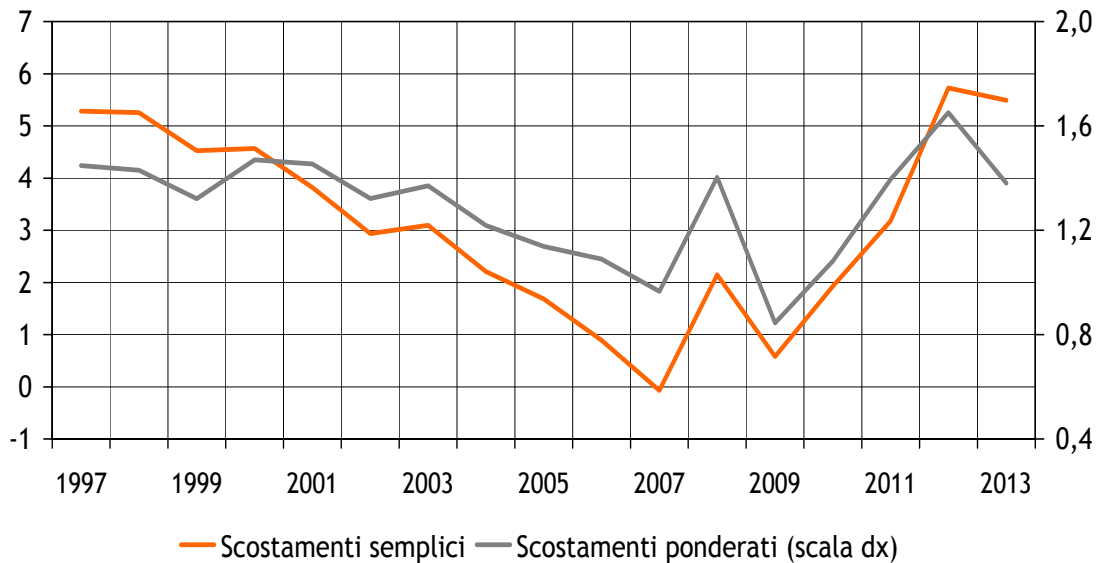
IL MISERY INDEX DELLE FAMIGLIE ITALIANE

Nel mese di giugno l'indice di disagio sociale in Italia si stabilizza sul valore del mese precedente. Il risultato è attribuito alla relativa stabilità delle componenti: il tasso di disoccupazione è rimasto fermo al 12,1 per cento, mentre il tasso di inflazione è salito di un decimo di punto (dall'1,1 a maggio all'1,2 a giugno). Con l'eccezione del lieve aumento a maggio, la tendenza durante la prima metà dell'anno è stata al ribasso: dai picchi attorno a 6 durante tutto il 2012 l'indice è progressivamente sceso fino al valore attuale di 5,3 trascinato esclusivamente dalla componente inflazionistica (grafico 1).

Aumenta di poco il divario in termini di medie annue (grafico 2).



Il misery index nei dati annuali



L'andamento dell'indicatore è stato questo mese più favorevole in Italia che nelle altre economie dell'Area euro, dove l'inflazione in aumento ha spinto verso il rialzo l'indicatore per il secondo mese consecutivo. Il tasso di disoccupazione è rimasto stabile in tutti i paesi di riferimento (grafico 3).

Il misery index nell'Area euro - scostamenti ponderati

