

# RAPPORTO CER

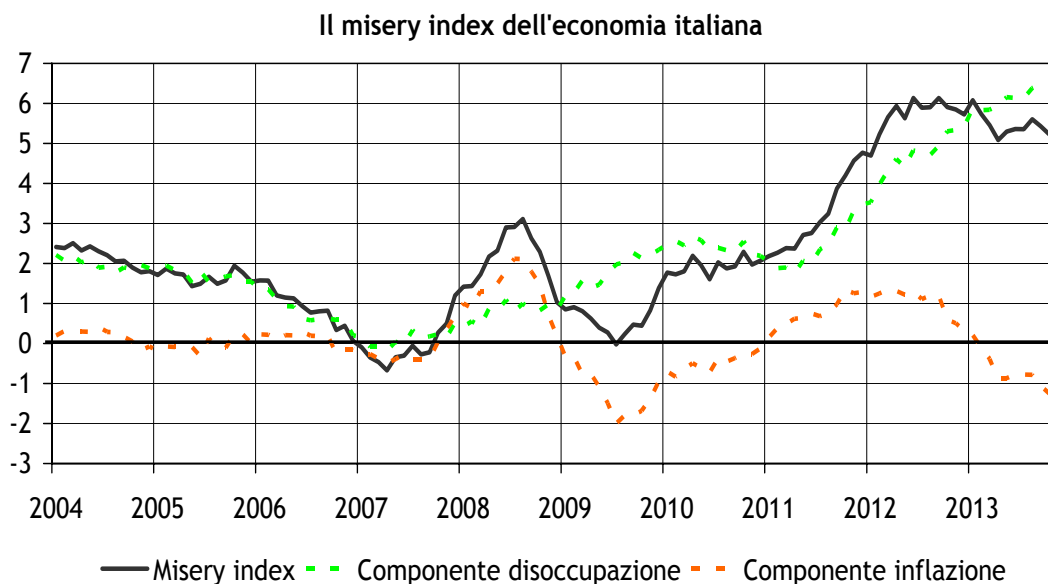
## Aggiornamenti

3 Dicembre 2013

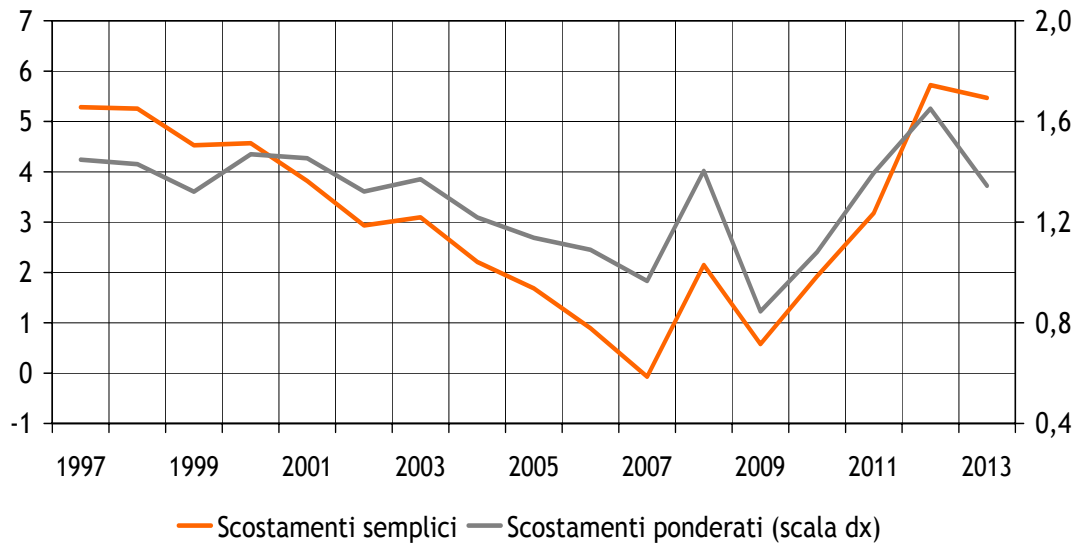
### IL MISERY INDEX DELLE FAMIGLIE ITALIANE

Nel mese di ottobre il *misery index* registra il secondo calo consecutivo e scende di due decimi di punto rispetto al mese precedente. Il valore attuale dell'indice (5,2) è il più basso da aprile 2013 (5,1). L'andamento decrescente continua a riflettere l'alto tasso disoccupazione, anche a ottobre sul massimo del 12,5 per cento, e la debole dinamica della crescita dei prezzi (0,8 per cento).

La media annua semplice diminuisce di un decimo di punto mentre quella ponderata rimane invariata.



Il misery index nei dati annuali



L'indice è in flessione in tutte le economie europee per effetto della generalizzata riduzione della componente inflazionistica. Con l'eccezione della Germania, a ottobre l'inflazione armonizzata è stata inferiore all'1 per cento in tutti i paesi. In Francia e nell'Area euro il *misery index* ha beneficiato, seppur in misura marginale, della riduzione del tasso di disoccupazione.

Il misery index nell'Area euro - scostamenti ponderati

