

# RAPPORTO CER

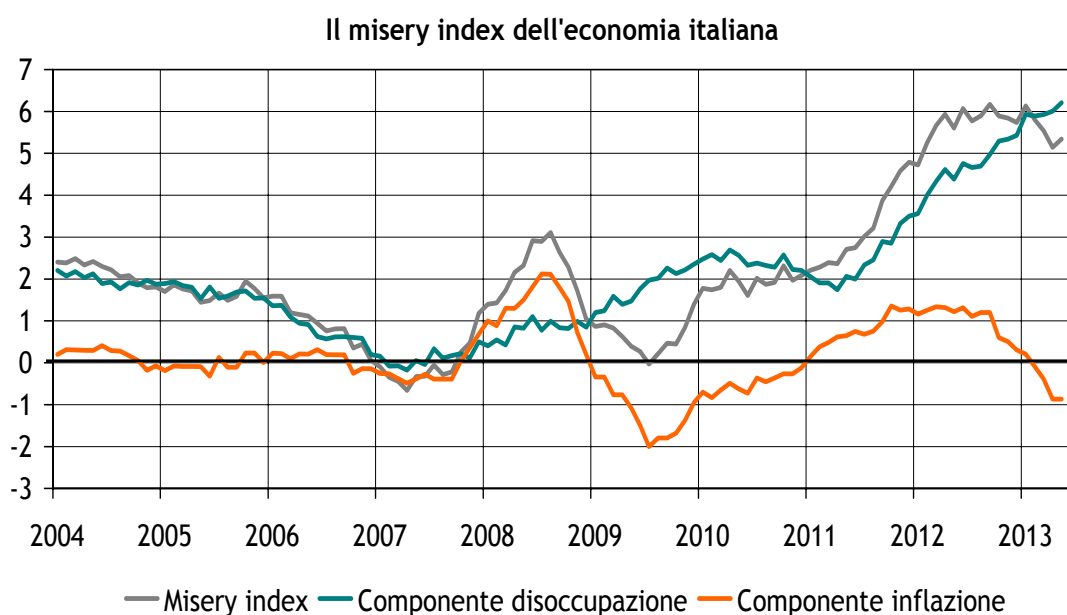
## Aggiornamenti

3 Luglio 2013

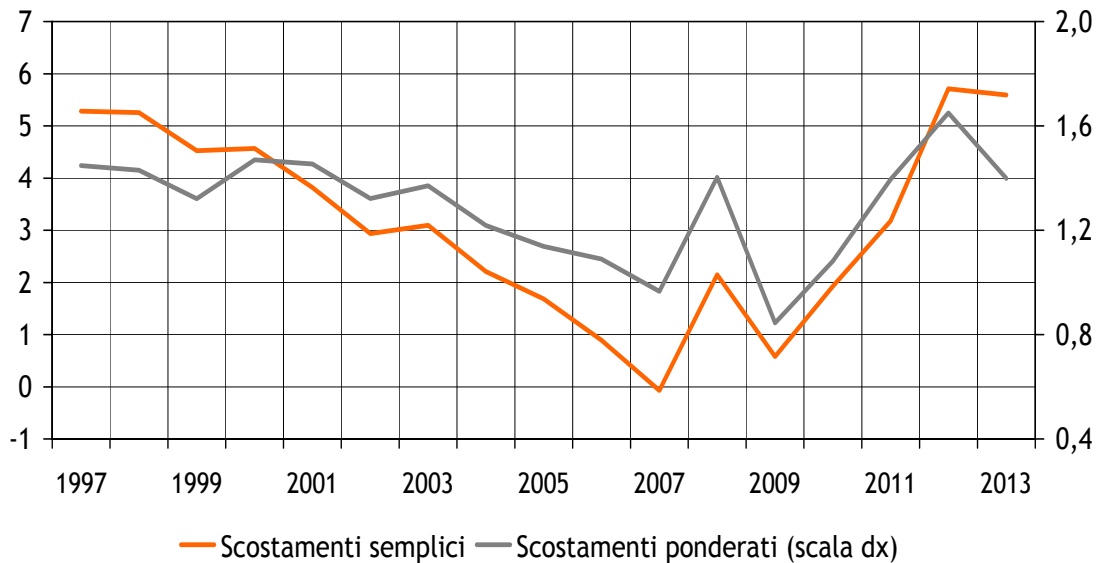
### IL MISERY INDEX IN ITALIA E IN EUROPA

A maggio l'indicatore di disagio sociale ha registrato il primo aumento dall'inizio dell'anno. Fino ad aprile, il calo dell'inflazione ha infatti compensato l'ascesa del tasso di disoccupazione. A maggio, la stabilizzazione dei prezzi e il nuovo record del tasso di disoccupazione, ormai al 12,2 per cento, hanno fatto deteriorare l'indice di disagio sociale di due decimi di punto.

La media annuale rimane prossima al valore massimo raggiunto nel 2012 se misurata in termini di scostamenti semplici, resta al di sotto di quel livello nella misurazione ponderate.



Il misery index nei dati annuali



L'aumento dell'inflazione, anche se sotto l'obiettivo del 2 per cento, ha determinato incrementi dei valori del misery index anche in Germania e in Francia. In Spagna, l'effetto dei maggiori prezzi è stato esacerbato dal tasso di disoccupazione in aumento di un decimo di punto (26,9 per cento a maggio).

Il misery index nell'Area euro - scostamenti ponderati

