

RAPPORTO CER

Aggiornamenti

2 Maggio 2013

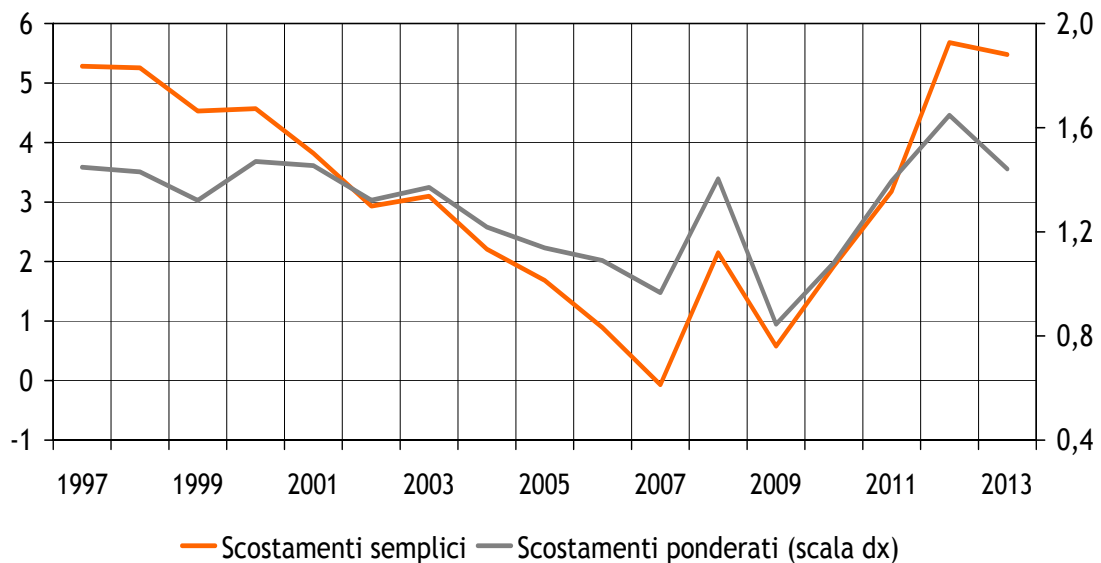
IL MISERY INDEX DELLE FAMIGLIE ITALIANE

Nel mese di marzo l'indicatore di disagio sociale ha registrato un'ulteriore diminuzione, per il combinato disposto di una discesa dell'inflazione (all'1,6%) e di una stazionarietà del tasso di disoccupazione (all'11,5%).

Nei valori annuali l'indicatore si colloca al di sotto del livello del 2012, che al momento rappresenta il dato di massimo della serie considerata.



Il misery index nei dati annuali



La flessione del misery index continua anche nel confronto europeo, riflettendo il calo dei prezzi. In Francia l'indicatore è ormai in prossimità del valore tedesco, mentre in Spagna la tendenza crescente si è interrotta ormai da cinque mesi. Il dato italiano prosegue la convergenza sul valore medio europeo.

Il misery index nell'Area euro - scostamenti ponderati

